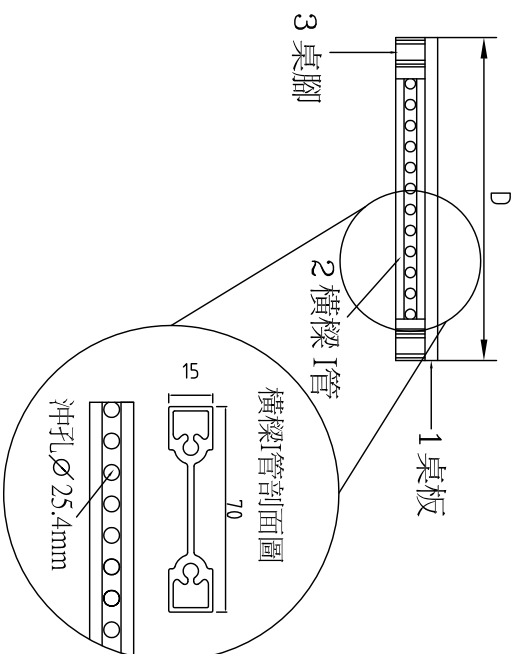


項次	名稱	說明	明
1	玻璃	採10mm強化噴砂玻璃(不沾手處理)。	
2	橫樑 I 管	採鋁擠型#6063系列鋁合金 高度70mm*寬度15mm 厚度3mm表面陽極處顏色	
3	桌腳	另附圖示	



# V10

方型會議桌(噴砂玻璃)  
DRAWING NAME  
(公差±0.05)

材質說明表

桌面

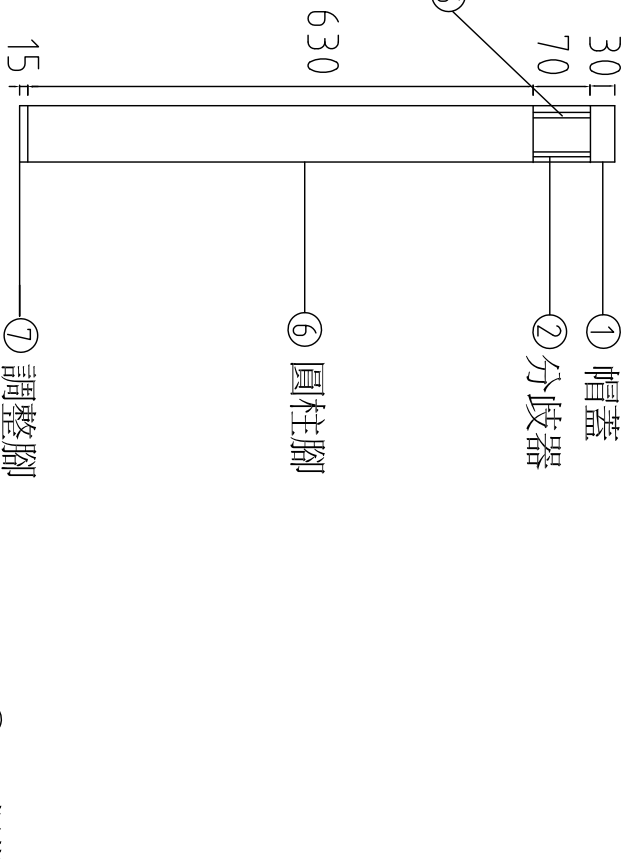
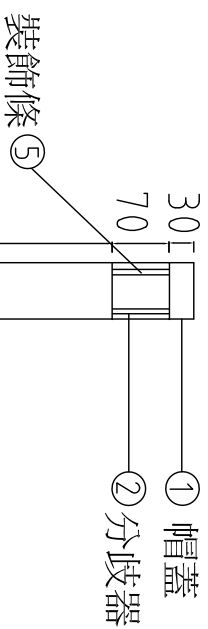
噴砂玻璃

單位  
Unit

mm

圖號  
DRAWING NO

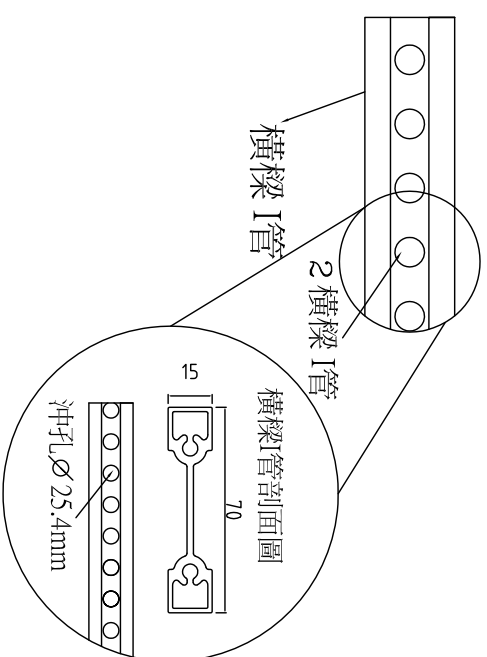
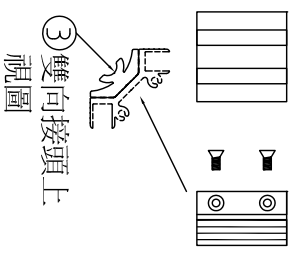
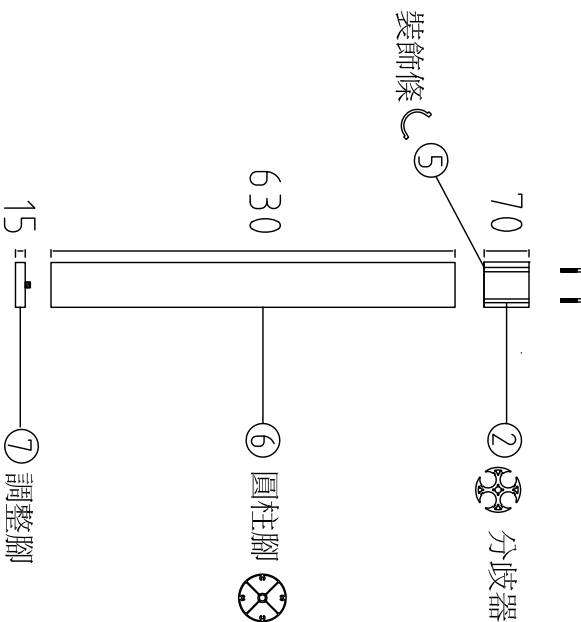
JY-HAGS



項次	圖示	名稱	說明
1		帽蓋	ABS射出一體成型表面烤漆處理 直徑70mm
2		分歧器	採鋁擠型#6063系列鋁合金，表面陽極處理，直徑70mm
3		分歧器接頭	採鋁擠型#6063系列鋁合金，表面陽極處理
4		雙向接頭	採鋁擠型#6063系列鋁合金，表面陽極處理，高度70mm
5		裝飾條	採鋁擠型#6063系列鋁合金，表面陽極處理，高度70mm
6		圓柱腳	採鋁擠型#6063系列鋁合金，表面陽極處理，直徑70mm
7		調整腳	ABS射出一體成型，直徑70mm

### 示意圖

### 詳細圖



# V10

鋁合金桌腳  
DRAWING NAME

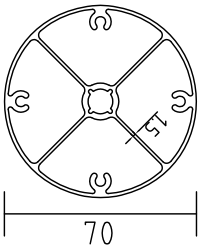
(公差±0.05)

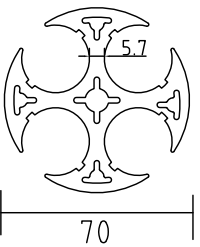
材質說明表

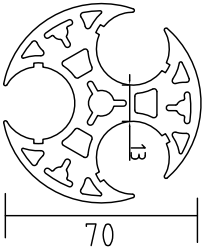
以上鋁料採陽極處理

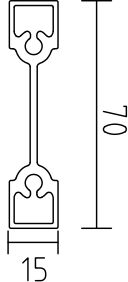
單位  
Unit  
mm

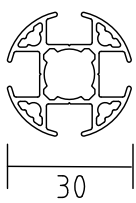
圖號  
DRAWING NO  
JY-HAGS

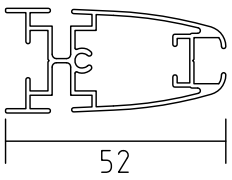
	名稱: 圓柱腳
	材質: 1.5mm 鋁合 金押出成型

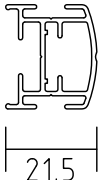
	名稱: 分歧器
	材質: 5.7mm 鋁合 金押出成型

	名稱: 昇高柱 (120度)
	材質: 13mm 鋁合 金押出成型

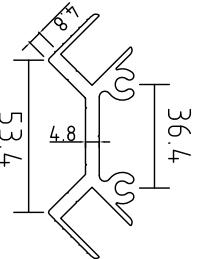
	名稱: 橫梁 1管
	材質: 1.5mm 鋁合 金押出成型

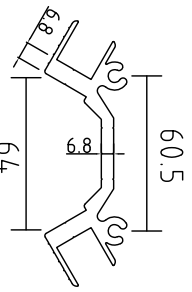
	名稱: 昇高柱 (25)
	材質: 鋁合 金押出成型

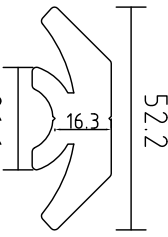
	名稱: 桌屏鋁框
	材質: 鋁合 金押出成型

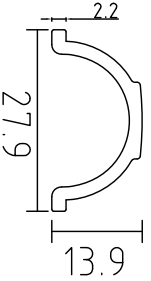
	名稱: 桌屏鋁框
	材質: 鋁合 金押出成型

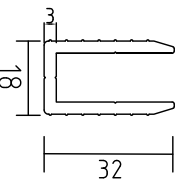
	名稱: 單向接頭
	材質: 5mm 鋁合 金押出成型

	名稱: 雙向接頭
	材質: 4.8mm 鋁合 金押出成型

	名稱: 雙向接頭 (120度)
	材質: 6.8mm 鋁合 金押出成型

	名稱: 分歧器 接頭
	材質: 16.3mm 鋁合 金押出成型

	名稱: 裝飾條
	材質: 2.2mm 鋁合 金押出成型

	名稱: 玻璃夾具
	材質: 3mm 鋁合 金押出成型

# V10

系列-五金圖  
DRAWING NAME

(公差±0.05)

材質說明表

以上鋁料採陽極處理

單位  
Unit  
mm

圖號  
DRAWING NO  
JY-HAGS